

2022

Relatório Final de Resultados



Recupera

Programa Estruturante
de Logística Reversa



Sumário

1. A Pragma - 4
2. Conexões globais - 5
3. Nossas conquistas - 6
4. Sobre o relatório - 7
5. Programa Recupera - 8
 - 5.1 Objetivo - 9
 - 5.2 Metodologia - 9
 - 5.3 Fluxograma Operacional - 11
 - 5.4 Rastreabilidade e custódia de informações - 12
 - 5.5 Adicional de valor às empresas aderentes - 12
6. Resultados do Programa Recupera em 2022 - 14
 - 6.1 Abrangência - 15
 - 6.2 Massa colocada no mercado e metas de recuperação - 16
 - 6.3 Recuperação de embalagens pós-consumo - 16
7. Organizações e catadores de materiais recicláveis - 18
 - 7.1 Catadores e catadoras de materiais recicláveis - 18
 - 7.2 Renda média mensal - 19
8. Assessoria Técnica - 20
 - 8.1 Case do Programa Recupera - 23
9. Investimentos - 25
10. Potenciais impactos ambientais - 26
 - 10.1 Emissão de gases do efeito estufa - 26
 - 10.2 Economia de matéria-prima virgem - 27
11. Resultados atribuídos para a Saint-Gobain do Brasil Prod. Ind. e para Construção LTDA, em 2022 - 28
12. Anexos - 31

1. A Pragma

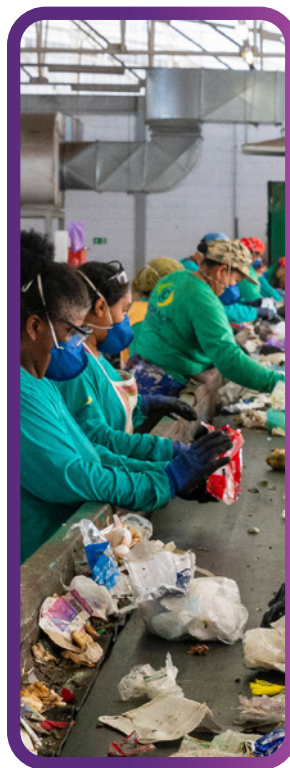
Somos um elo. Conectamos pessoas para tornar o planeta sustentável.



Somos conectados aos desafios globais, para enfrentamento das mudanças climáticas.



Desenvolvemos soluções sustentáveis para logística reversa, economia circular e projetos que gerem impacto positivo na sociedade.



Participamos intensamente da implementação da Política Nacional de Resíduos Sólidos (PNRS).



Trabalhamos para engajar a sociedade na redução da geração de resíduos e recuperação de materiais recicláveis.

Clique no link e saiba mais: pragma.eco.br

2. Conexões globais

WASTE WISE
CITIES



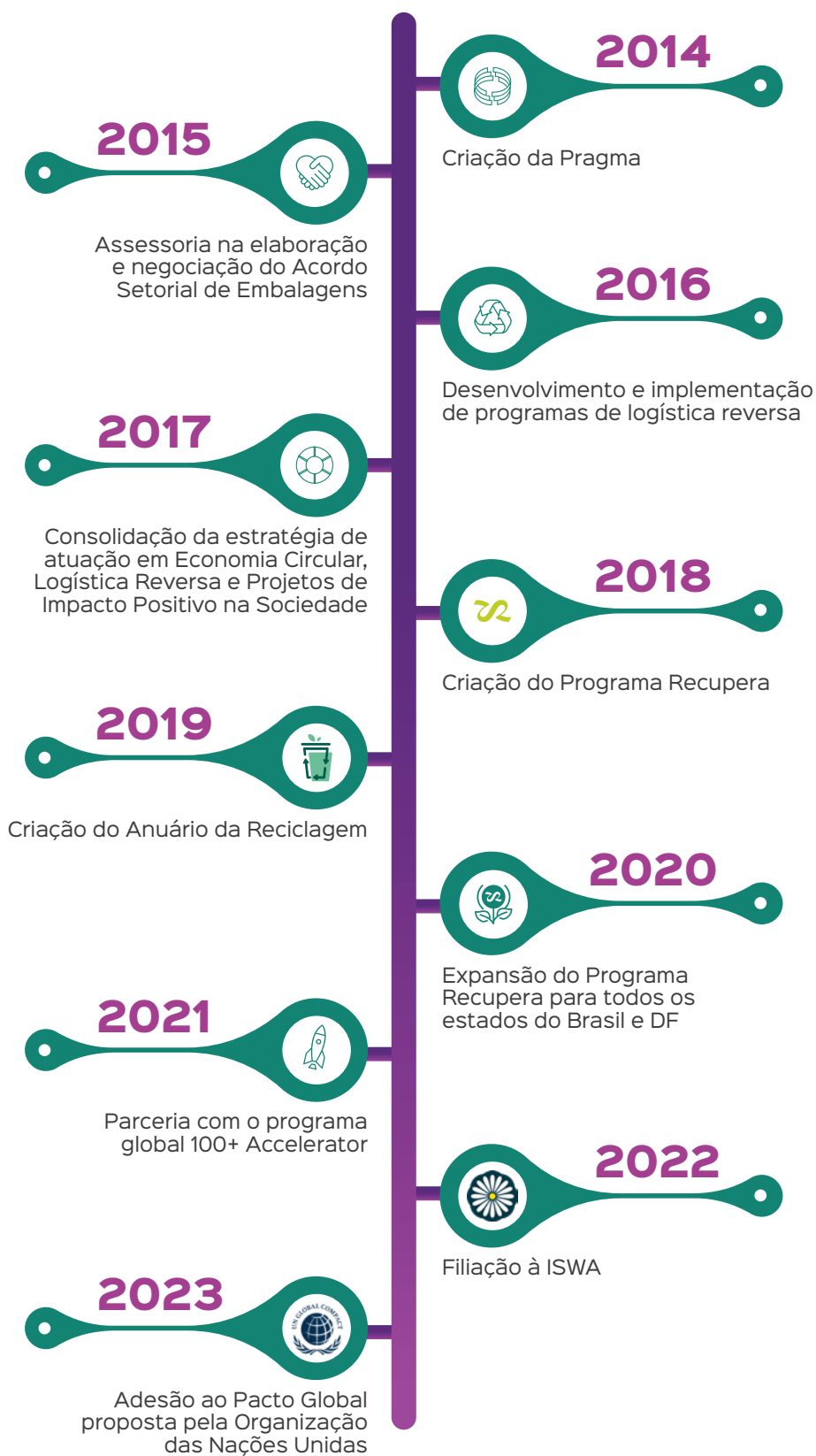
**Pacto Global
ONU**



ISWA
International Solid Waste Association

 **accelerator**
100+

3. Nossas conquistas



4. Sobre o relatório

Este relatório reúne as informações que comprovam a restituição ao ciclo produtivo da massa equivalente das embalagens sujeitas à logística reversa e reciclagem das empresas aderentes ao Programa de Logística Reversa Recupera. A comprovação da reinserção ao ciclo produtivo está lastreada em notas fiscais emitidas por operadores logísticos parceiros do programa, em todos os estados e no Distrito Federal.

Os resultados demonstrados neste relatório foram submetidos à Central de Custódia, verificador de resultados da logística reversa de embalagens, de acordo com o Decreto Federal 11.414/2023, que atesta a titularidade das notas fiscais utilizadas como lastro do Resultado para o Programa Recupera.

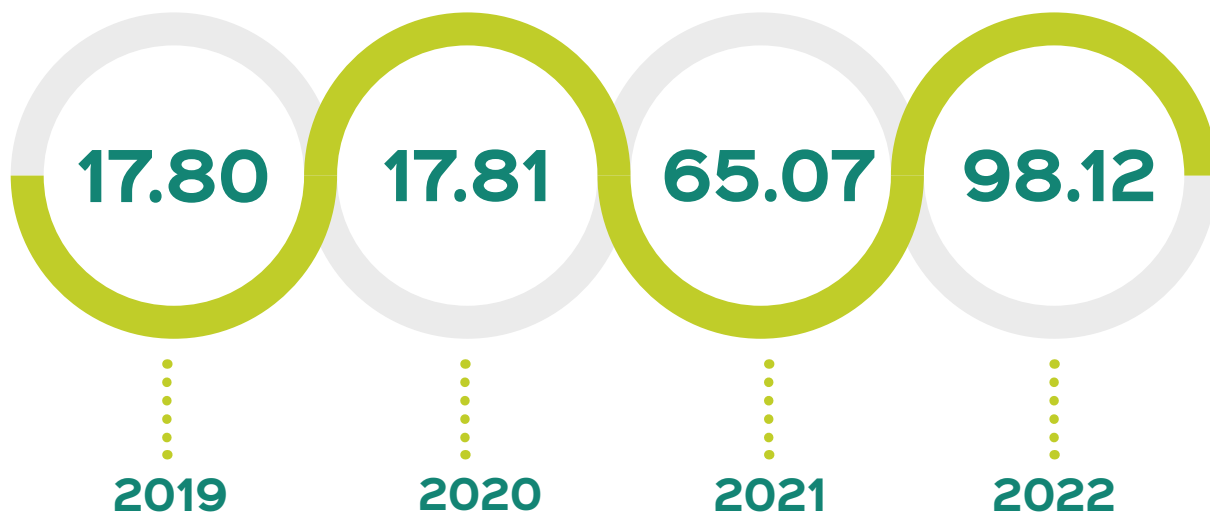
As ações estruturantes realizadas pelo Programa Recupera, junto às organizações de catadoras e catadores de materiais recicláveis também estão neste documento e expressam o compromisso integral do Programa com a valorização dos catadores e catadoras para a ampliação dos índices de reciclagem de embalagens no país.



5. Programa Recupera

O Programa Recupera é a única iniciativa estruturante de logística reversa de embalagens pós-consumo em geral a ter atuação nos últimos três anos em todos os estados da Federação e no Distrito Federal. Desde o início da sua operação, o Programa já comprovou a reinserção de mais de 250 mil toneladas¹ de materiais recicláveis no ciclo produtivo. Abaixo estão apresentados os principais resultados consolidados do Programa.

Figura 1: Quantidade recuperada por ano, em mil toneladas






+ de 600
Empresas parceiras



196
Municípios



255
Organizações de catadores



+ de 6,7 mil
Catadoras e catadores

¹ Considerando a massa equivalente já comprovada até abril de 2023.

5.1 Objetivo

O Programa Recupera tem como objetivo implementar ações de logística reversa de embalagens pós-consumo por meio de investimentos, prioritariamente, em associações e cooperativas de catadores, colaborando para a reinserção no ciclo produtivo da massa equivalente de embalagens colocadas no mercado pelo setor empresarial e com a ampliação dos índices de reciclagem no país.

5.2 Metodologia

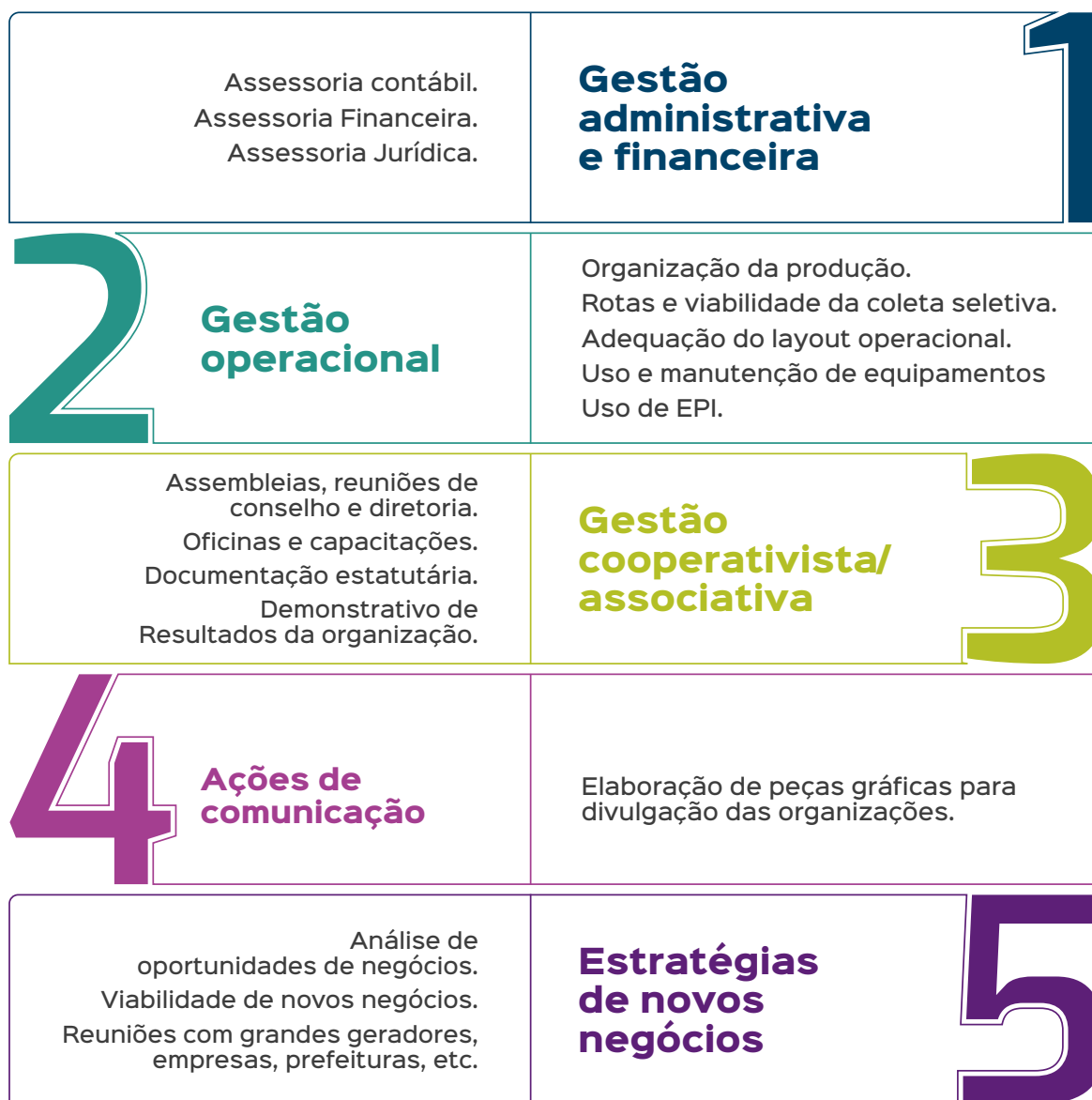
A metodologia do Programa Recupera consiste em um processo continuado de apoio e fomento aos catadores de materiais recicláveis e suas organizações, de forma qualitativa e participativa. O programa tem como característica realizar ações estruturantes que permitam que as cooperativas e associações de catadores de materiais recicláveis se emancipem e melhorem sua capacidade técnica e gerencial. As ações estruturantes são planejadas e realizadas em cinco etapas de atuação, conforme o diagrama abaixo.

Figura 2: Etapas de atuação estruturante nas organizações



O trabalho de assessoria técnica é desenvolvido de forma articulada, com equipe multidisciplinar, visando atender demandas específicas organizadas em cinco eixos de atuação, conforme demonstrado a seguir.

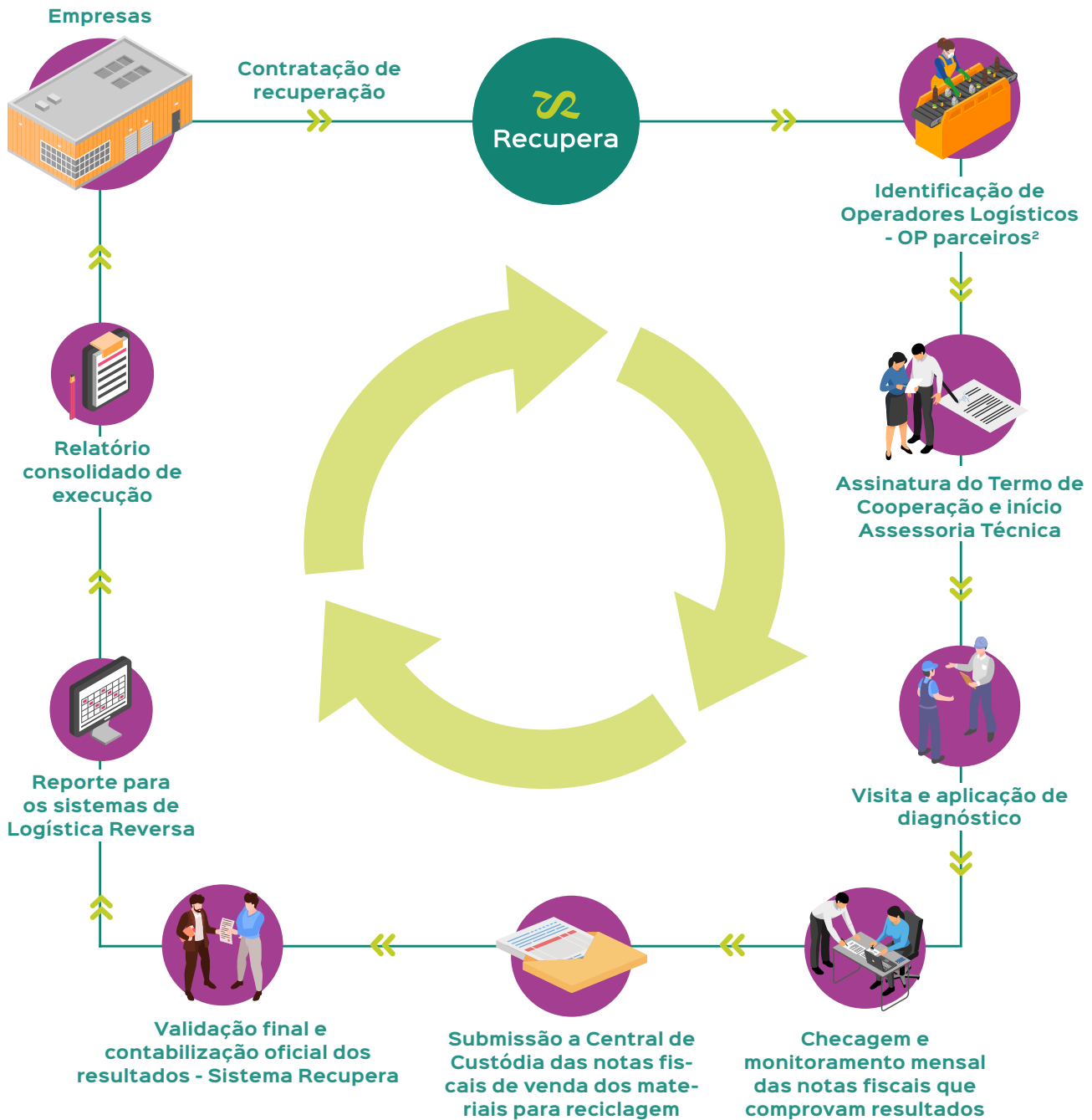
Figura 3: Eixos de atuação da assessoria técnica do Programa Recupera



5.3 Fluxograma Operacional

No infográfico abaixo é possível identificar o funcionamento completo do Programa Recupera, desde a adesão das empresas até a comprovação final dos resultados.

Figura 4: Fluxo operacional do Programa Recupera.



² Por operadores logísticos entenda-se cooperativas de materiais recicláveis, associações de materiais recicláveis e catadores e comércio atacadista de resíduos.

5.4 Rastreabilidade e custódia de informações

As empresas aderentes ao Programa Recupera declaram anualmente para a Pragma Soluções Sustentáveis a quantidade, em peso, das embalagens colocadas no mercado nacional ou em estados específicos e, com base nesta informação, são geradas as metas estaduais e nacional de reinserção da massa equivalente de embalagens que deverão ser comprovados pelo Programa Recupera, respeitando os percentuais das regulamentações estaduais e nacional.

Quando a empresa aderente não possui informações sobre a destinação para cada estado, é utilizado o índice de arrecadação de ICMS pelos estados brasileiros, divulgado pelo Conselho Fazendário Nacional - CONFAZ, como forma de distribuir a massa colocada no mercado nos estados e, posteriormente, aplicação dos índices legais regulamentados.

Todos os resultados apurados para comprovação do cumprimento da restituição da massa equivalente para o ciclo produtivo, lastreado em notas fiscais, é submetido à Central de Custódia da Logística Reversa de Embalagens, garantindo a rastreabilidade, a não duplicidade e autenticidade das informações.

5.5 Adicional de valor às empresas aderentes

Os impactos dos resultados obtidos pelo Programa Recupera contribuem para a agenda ESG das empresas e também para o alcance de 11 Objetivos de Desenvolvimento Sustentável (ODS), propostos pela Organização das Nações Unidas (ONU), conforme indicações abaixo:

Figura 5: Objetivos de Desenvolvimento Sustentável abrangidos pelo Programa Recupera.



Fonte: Organização das Nações Unidas (ONU)

As empresas que aderem ao Programa Recupera podem utilizar em suas embalagens o selo Recupera, comunicando ao consumidor que realizam a logística reversa e reforçando o compromisso corporativo com a restituição da massa equivalente de embalagens para o ciclo produtivo. Veja abaixo algumas empresas que já estão utilizando o selo recupera.

Figura 6 a 8: Embalagens com o Selo Recupera



DURAÇÃO DESTA PACOTE (DIAS)*	71	52	42	35	31	28	25	23	21
------------------------------	----	----	----	----	----	----	----	----	----

* Duração estimada do pacote segundo a recomendação diária de consumo. Considere também a data de validade contida nesta embalagem.

CALCULE A QUANTIDADE IDEAL DE ALIMENTO PARA O SEU PET!

specialdog.com.br/calculadora

100% Satisfação Garantida

A nutrição completa dos pets e a satisfação dos nossos clientes são prioridades. Por isso, oferecemos o programa **100% de Satisfação Garantida**. Consulte o regulamento no site: specialdog.com.br/satisfacao

Special Dog COMPANY

PRODUZIDO POR / PRODUÇÃO POR:
Manifim Industrial e Comercial Ltda.
Chácara Santa Anália, s/nº - Hortolândia - Caixa Postal 123
Santa Cruz do Rio Pardo - SP - Brasil - CEP 18919-899
CNPJ: 56.813.280/0002-92 - Insc. Est.: 612.018.387/118
Telefone: 14 3332-3000
INDÚSTRIA BRASILEIRA / INDÚSTRIA BRASILEIRA

REGISTRADO
SP 004489-0

ALIMENTAÇÃO ANIMAL

PRODUTO ISENTO DE REGISTRO NO MINISTÉRIO DA AGRICULTURA, PECUÁRIA E ABASTECIMENTO. USO PROIBIDO NA ALIMENTAÇÃO DE RUMINANTES.

PRODUTO EXENTO DE REGISTRO POR EL MINISTÉRIO DE LA AGRICULTURA, GANADERIA Y ABASTECIMIENTO. PRODUCTO PARA USO EXCLUSIVO EN ALIMENTACIÓN ANIMAL. PROHIBIDO SU USO EN LA ALIMENTACIÓN DE ANIMALES VACUNOS, CYNOS, CAPRINOS U OTROS RUMINANTES.

CERTIFICAÇÕES E PROGRAMAS DE QUALIDADE

ISO 9001 ISO 14001 ISO 45001 HACCP BPF

ATENDEMENTO AO CLIENTE
0800 707 5188
specialdog.com.br

Escaneie o QR CODE, SAIBA MAIS SOBRE ESTE PRODUTO

INGREDIENTES PARA UNA VIDA ULTRA SALUDABLE

PROTEÍNAS FUNCIONALES: Formulada con proteínas ricas en aminoácidos, contribuyen al sistema inmunológico. **CONDROITINA + GLUCOSAMINA:** La condroitina actúa sobre el mantenimiento y la glucosamina regula la formación del colágeno en los cartílagos, lo que mejora las funciones articulares. **PREBIÓTICO NBT:** Maximiza la absorción de los nutrientes y contribuye al buen funcionamiento del tracto. **FÓSFORO IDEAL Y 2 FORMAS DE SODIO CLORO D EN CALSA:** Partícula con punto de salinidad y dos formas de sodio cloro e es salada lo que facilita la hidratación de los perros de estas especies de más de 7 años. **OMEGA 3, 6 Y ZINC:** Protector de la piel y producción de la capa del pelo, lo que resulta en un pelaje más bonito y brillante. **25% DE PROTEÍNA:** Una variedad de proteínas de alta calidad y absorción, que resultan en un mejor aprovechamiento nutricional. **INGREDIENTES PARA UNA VIDA ULTRA SALUDABLE.**

Saiba mais sobre o Selo Recupera em: <https://bit.ly/3LxxOme>

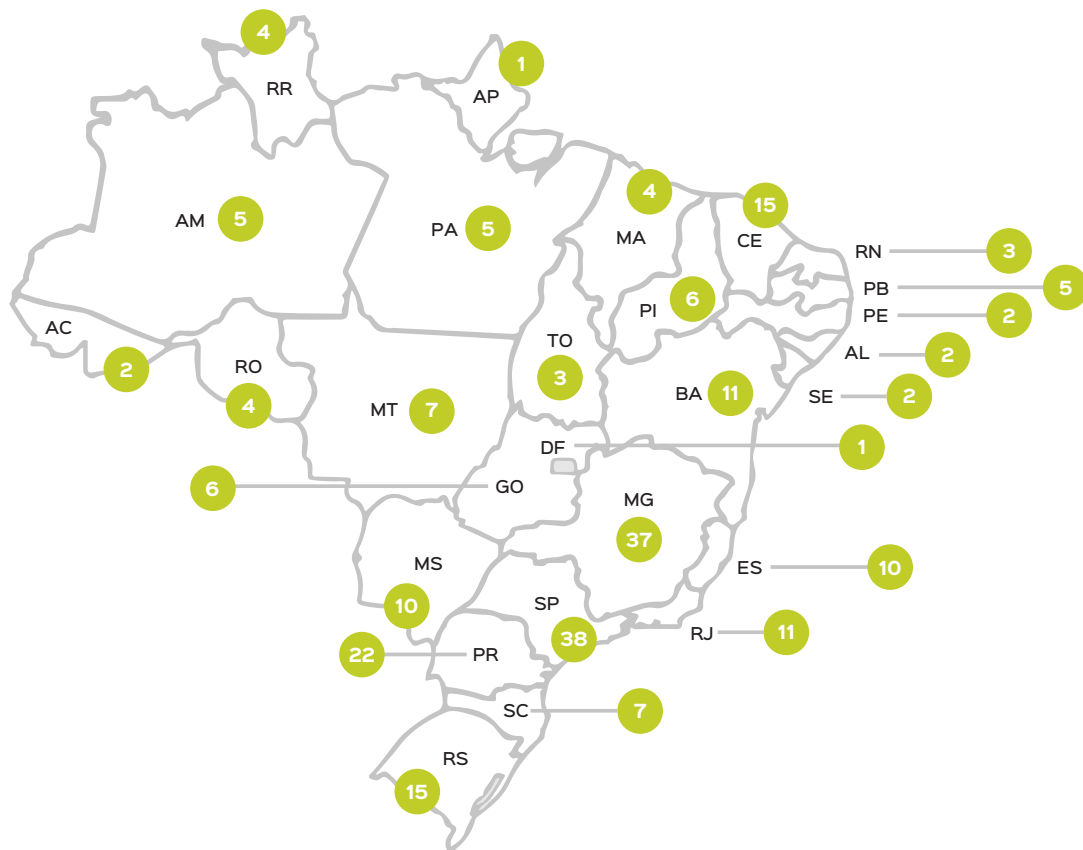
6. Resultados do Programa Recupera em 2022

6.1 Abrangência

O Programa Recupera é um programa estruturante de logística reversa de embalagens que prioriza a participação de organizações de catadores de materiais recicláveis para o cumprimento das metas das empresas, sendo o único Programa a ter presença em todos os estados da Federação e no Distrito Federal nos últimos três anos.

Em 2022, participaram 238 operadores logísticos de todas as regiões do Brasil, distribuídos em 163 municípios. O mapa 1 apresenta a distribuição de operadores logísticos participantes do Programa Recupera, por Unidade da Federação.

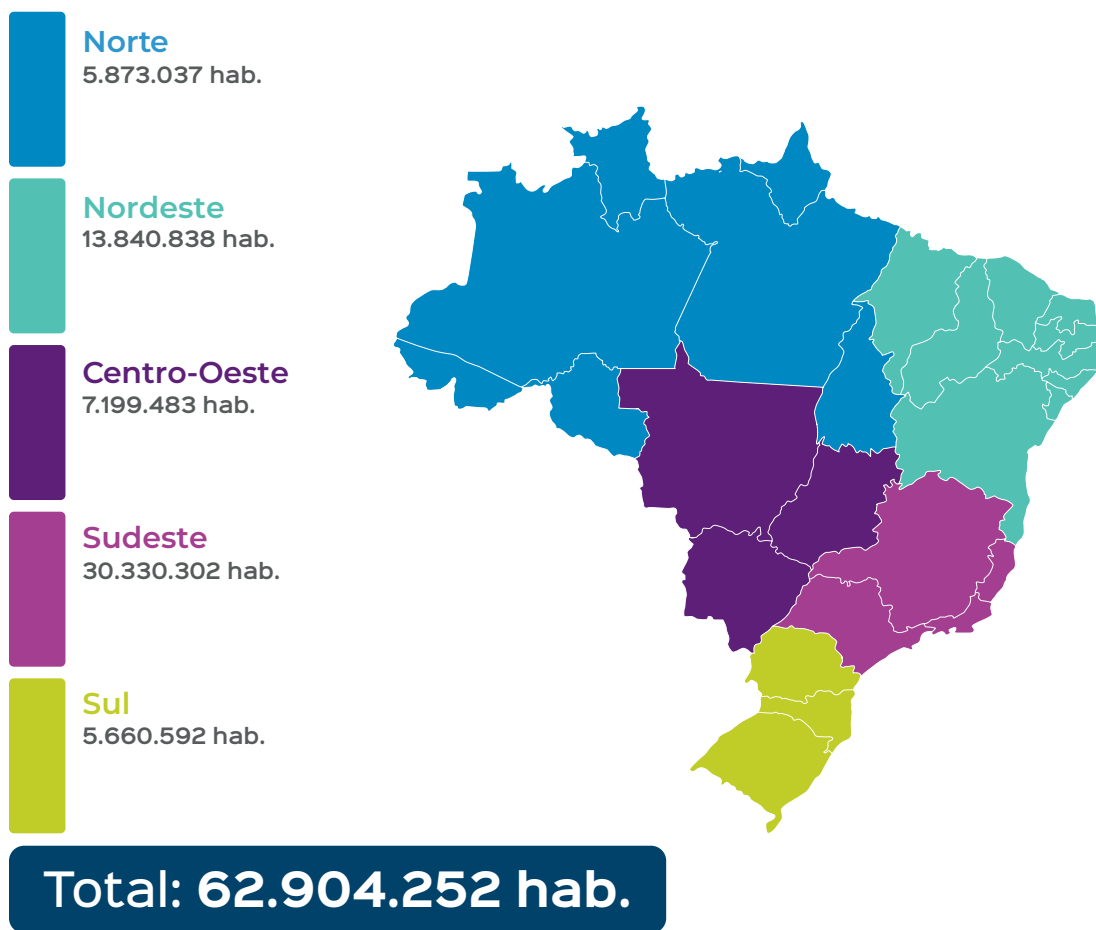
Mapa 1: Distribuição dos operadores logísticos por UF



Nos estados onde não foi possível cumprir as metas apenas com resultados de organizações de catadores, a Pragma também realizou parcerias com outros operadores para garantir o alcance das metas das empresas aderentes.

O Programa colaborou para a destinação adequada de materiais recicláveis de uma população estimada em 62,9 milhões de pessoas, que equivale a aproximadamente 30% da população brasileira. O mapa a seguir mostra a potencial população abrangida pelo Programa Recupera, por região.

Mapa 2: Abrangência populacional do Programa Recupera, por região



³O cálculo da abrangência populacional foi realizado considerando os municípios em que o Recupera teve atuação em 2022 e a prévia da população dos municípios com base nos dados do Censo Demográfico 2022, coletados até 25/12/2022 e realizado pelo IBGE.

6.2 Massa colocada no mercado e metas de recuperação

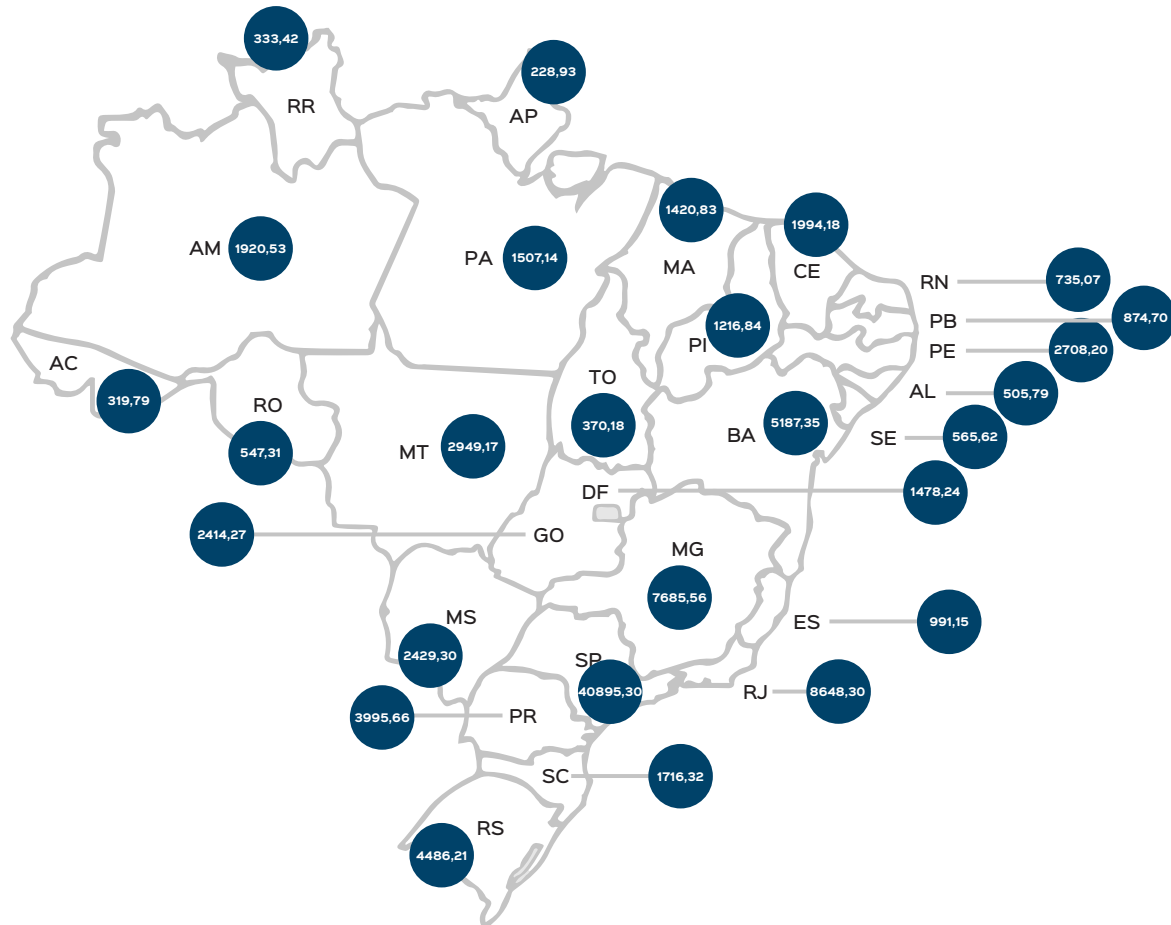
Em 2022 as empresas aderentes ao Programa Recupera declararam uma massa de embalagens colocadas no mercado de 414.063,36 mil toneladas. A quantidade declarada, respeitando os índices legais, resultou em uma meta de restituição ao ciclo produtivo de 98.125,36 mil toneladas de materiais recicláveis.

6.3 Recuperação de embalagens pós-consumo

O Programa Recupera contabilizou a restituição ao ciclo produtivo de mais de 98 mil toneladas de materiais recicláveis, contando com a participação de associações e cooperativas de catadores de materiais recicláveis e comércios atacadistas de resíduos. Em relação ao ano de 2021 houve um crescimento de 50,8%.

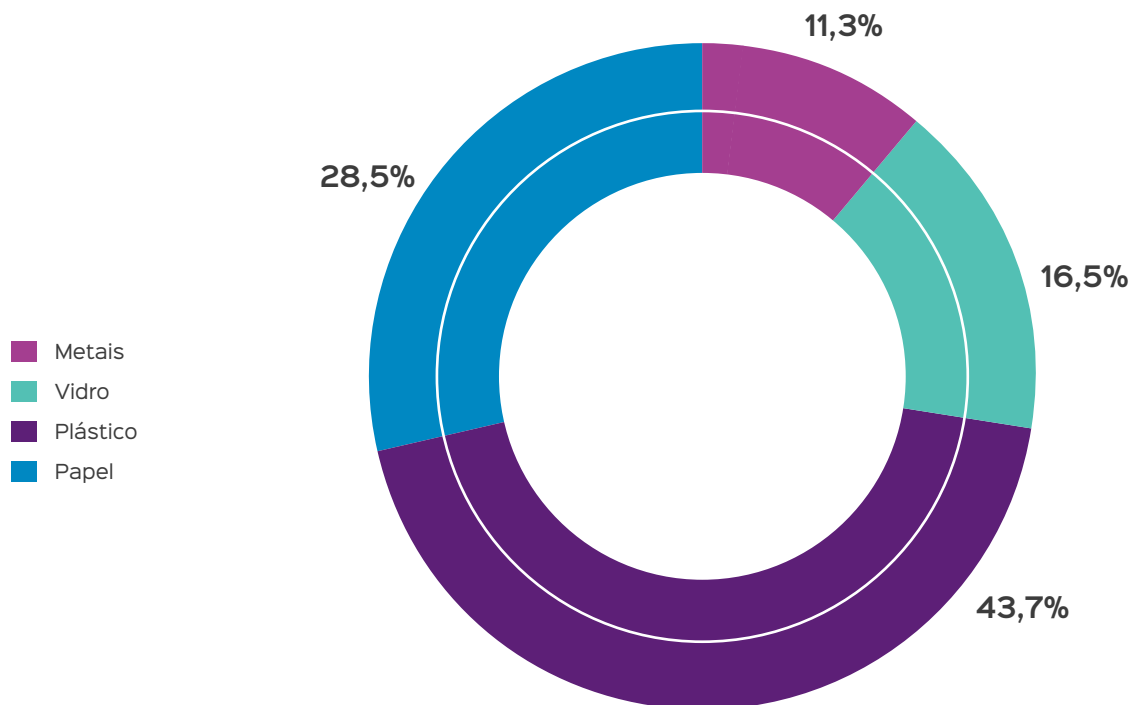
A distribuição da recuperação de materiais recicláveis nos estados está apresentada no mapa a seguir:

Mapa 3: Recuperação de materiais, por UF



A quantidade de materiais, por tipo, que foram reinseridos no ciclo produtivo, em 2022, está expressa no gráfico a seguir:

Gráfico 1: Porcentagem de recuperação por tipo de material



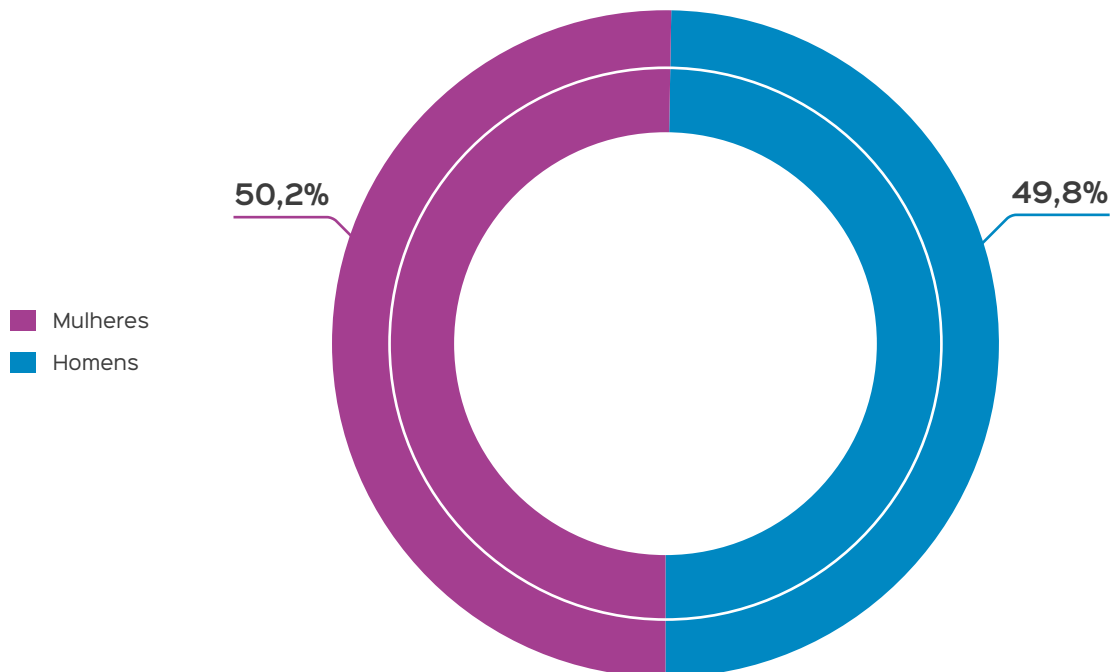
7. Organizações e catadores de materiais recicláveis

Em 2022, o Programa Recupera manteve parceria com 193 organizações de catadores de materiais recicláveis, entre associações e cooperativas. A Região Sudeste tem o maior número de participantes (78). Depois, na sequência, vêm as regiões Nordeste (41), Sul (38), Norte (19) e Centro-Oeste (17).

7.1 Quantidade de catadores e catadoras

No diagnóstico realizado pela equipe técnica do Programa Recupera, foram declarados 5.286 catadores e catadoras de materiais recicláveis atuantes nas associações e cooperativas parceiras, sendo que a participação das mulheres é maior que a dos homens, conforme o gráfico abaixo. Cabe ressaltar que as informações do diagnóstico são de cunho auto-declaratório.

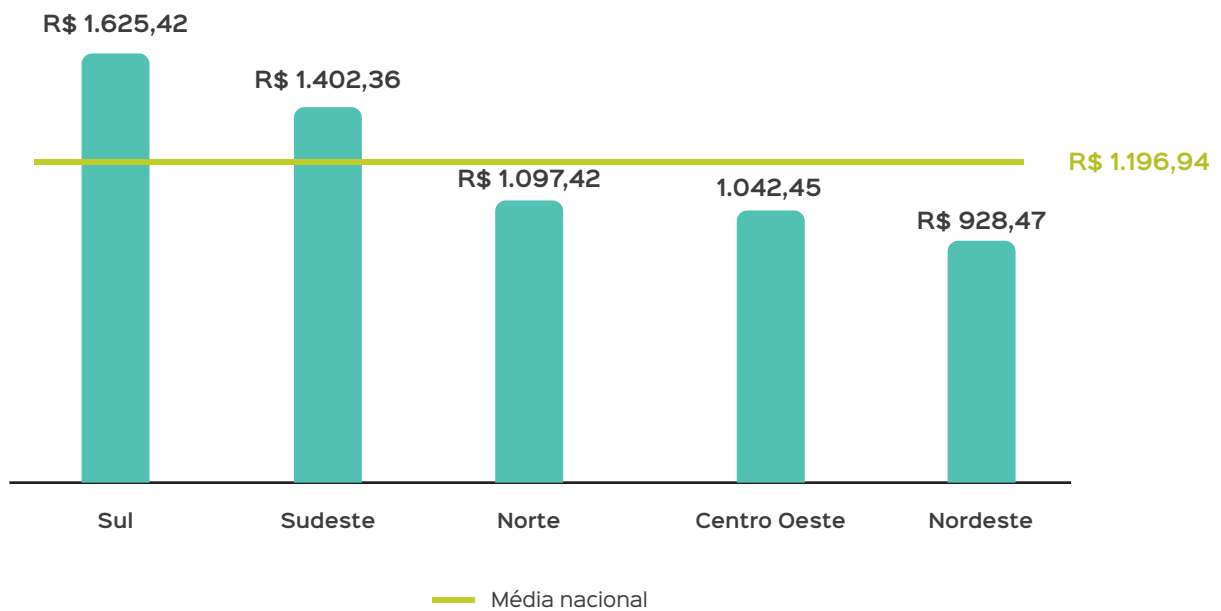
Gráfico 2: Participação por gênero diagnósticos



7.2 Renda média mensal

O levantamento junto às organizações indicou que a renda média nacional de catadores foi de R\$ 1.196,94. A região que oferece os melhores rendimentos aos trabalhadores é a Sul. Na sequência, estão as regiões Sudeste, Norte, Centro-oeste e Nordeste, respectivamente.

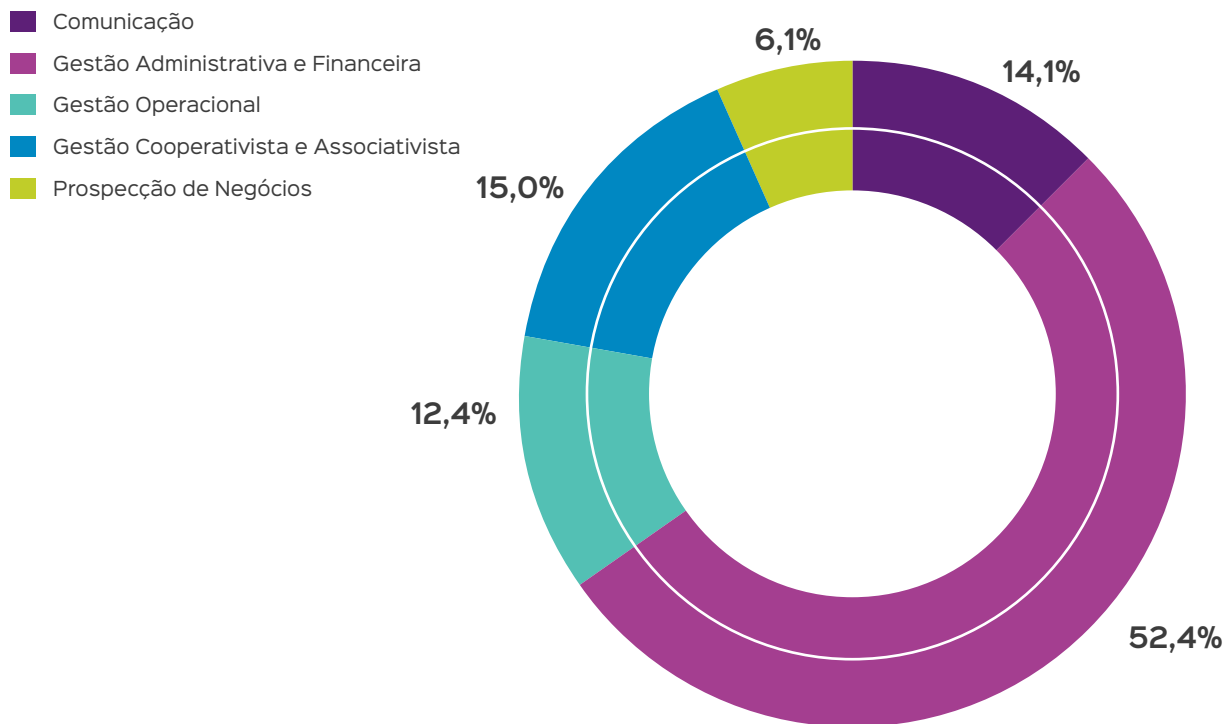
Gráfico 3: Renda média declarada nos diagnósticos



8. Assessoria Técnica

Durante o ano de 2022, as organizações de catadores receberam assessoria técnica da equipe do Programa Recupera em cinco eixos de atuação. O gráfico 4 demonstra o percentual de atividades desenvolvidas por eixo.

Gráfico 4: Atividades desenvolvidas pela assessoria técnica



As ações desenvolvidas com as organizações de catadores, relacionadas ao eixo de gestão administrativa e financeira, correspondem à assessoria administrativa, contábil, jurídica ou financeira. Nesse eixo, os técnicos apoiam as cooperativas e associações com as demandas de regularização fiscal, como cadastro nos órgãos de controle e orientações para a emissão correta de notas fiscais, adequações e registros contábeis, recolhimento de impostos, etc., bem como demandas de regularização jurídica, que tem como foco a regularização junto aos órgãos de controle. Nesse eixo também são realizados treinamentos junto aos cooperados para preenchimento de planilhas e outros documentos administrativos importantes para a gestão da organização.

Figura 9: Gestão administrativa e financeira - Treinamento com os cooperados



Quando o tema é gestão operacional, a organização da produção é o aspecto mais abordado nas atividades com as organizações. Outras demandas referentes à adequação do layout operacional, entrega e manutenção de equipamentos também são abordados pelos técnicos com as organizações parceiras.

Figura 10: Gestão operacional - definição de área de estoque



No eixo do cooperativismo e associativismo, a equipe tratou de aspectos técnicos importantes, como a participação efetiva de todos os associados e cooperados nas atividades da organização, a tomada de decisões coletivas e uso de EPI's.

Figura 11: Gestão cooperativista e associativista - Reunião com os cooperados



Ainda, a equipe técnica apoiou as organizações quanto à comunicação, auxiliando, principalmente, na elaboração de campanhas de sensibilização para a coleta seletiva junto às comunidades atendidas pelas associações e cooperativas. A equipe de comunicação da Pragma também colabora no desenvolvimento de peças para a divulgação das organizações.

Por fim, o Programa Recupera atuou no eixo de prospecção de novos negócios para a implementação de contratos, parcerias e outras formas de relacionamento com órgãos públicos e privados, visando a melhoria das condições de trabalho e de renda dos/as trabalhadores/as.

8.1 Case do Programa Recupera

A Pragma tem como missão apoiar o desenvolvimento sustentável das comunidades locais, contribuindo para o crescimento econômico e social das regiões em que atua. Foi com esse propósito que o Programa chegou até à Recicla Mais Guarulhos, uma cooperativa de catadores que atuava em condições muito precárias de trabalho, segurança e saúde de seus cooperados.

Sem área coberta, a produtividade ficava prejudicada quando chovia. Além disso, sem equipamentos adequados, toda a movimentação interna dos materiais era realizada de forma braçal pelos trabalhadores da cooperativa. A consequência direta eram trabalhadores sobrecarregados, cansados e com menos renda devido à baixa qualidade final dos materiais triados para a comercialização.

Diante deste cenário, o Programa Recupera estabeleceu um plano de ação e de investimentos na cooperativa que priorizou a mudança de local de trabalho para um galpão e a aquisição de equipamentos adequados. O novo espaço de trabalho passou por uma reforma e adaptação para o novo layout produtivo. Mais moderno e equipado, na percepção dos próprios cooperados, o espaço valoriza a atuação profissional dos catadores e melhora as suas condições de vida.

“Em sete anos trabalhando na reciclagem, esse é o melhor lugar que eu vou trabalhar. Nem estou acreditando.”

Aline de Jesus Almeida, cooperada da Recicla Mais Guarulhos.

A mudança estruturante promovida na Recicla Mais Guarulhos não só colabora para o aumento da produtividade, para a renda dos catadores e para o aumento dos índices de reciclagem, mas resgata a dignidade dos trabalhadores que nela atuam. Vejam a diferença nas imagens abaixo que mostram a evolução na Recicla Mais Guarulhos.

ANTES



DEPOIS



A cooperativa também foi incluída no Acordo de Cooperação do Instituto Pragma com a Prefeitura Municipal de Guarulhos que prevê, entre outras coisas, o aumento da entrega de materiais recicláveis por parte do poder público para a cooperativa, gerando maior incremento de produção e renda.

Esta iniciativa demonstra a importância de ações estruturantes junto às organizações de catadores para que elas possam ampliar sua capacidade técnica e gerencial, melhorar o bem estar e a vida de seus cooperados o que, por sua vez, geram impacto positivo nas famílias e nas comunidades onde elas estão inseridas.

[**Clique aqui e veja o vídeo da Recicla Mais Guarulhos**](#)

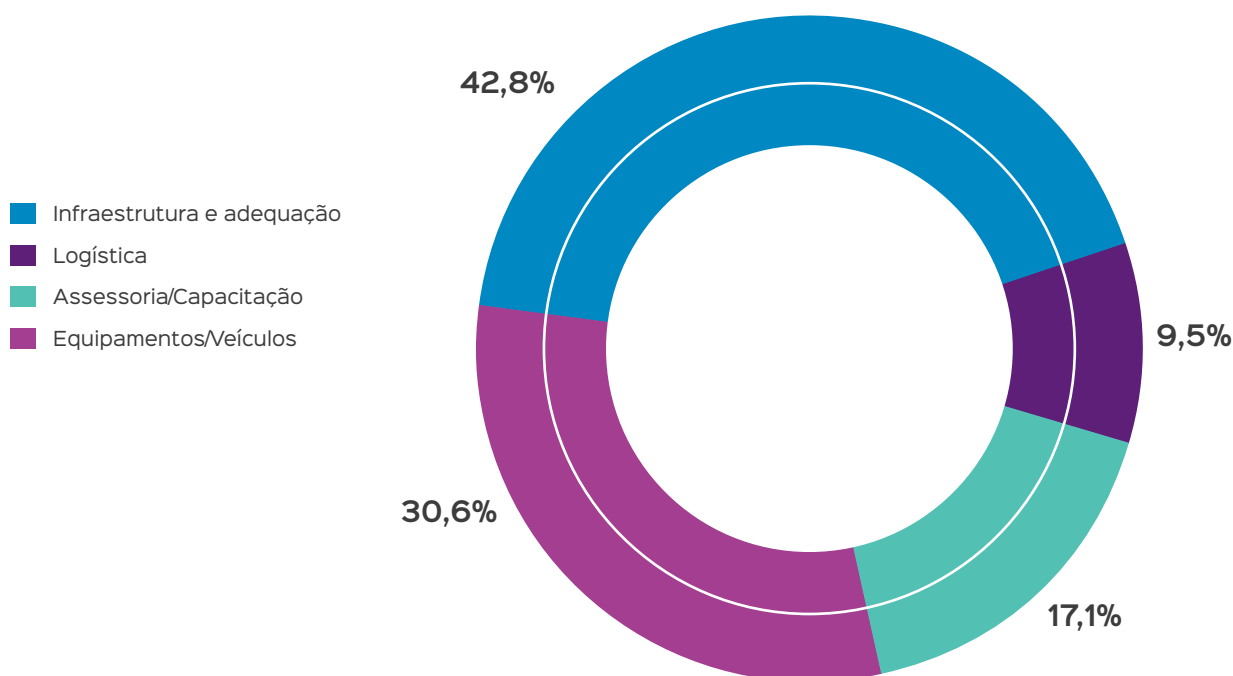
É muito importante agradecer e destacar que essas transformações só são possíveis e viáveis porque há apoio e engajamento das empresas aderentes ao Programa Recupera.

9. Investimentos

Além do assessoramento técnico, O Programa Recupera realiza investimentos estruturantes nos operadores logísticos, definindo, juntamente com eles, quais são as maiores necessidades e oportunidades de investimento. Ao longo de 2022, o total de investimentos do Programa Recupera alcançou R\$ 7.904.081,61. O investimento realizado está associado à aquisição de equipamentos, melhorias de infraestrutura e operação, logística e capacitações.

No gráfico 5 é apresentada a distribuição percentual dos tipos de investimento realizados junto aos operadores parceiros.

Gráfico 5: Distribuição percentual dos investimentos



10. Potenciais impactos ambientais

A reciclagem de resíduos sólidos compreende não apenas uma atividade socioeconômica importante, mas também uma solução muito relevante para a conservação do planeta, motivo pelo qual é importante destacar os ganhos em potencial redução de emissão de gases do efeito estufa e economia de matéria-prima virgem obtidas com a destinação para a reciclagem da massa equivalente das empresas aderentes.

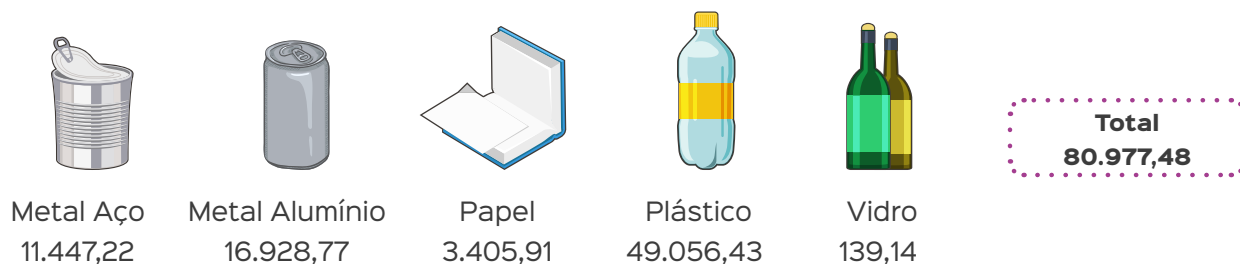
10.1 Emissão de gases do efeito estufa

A atividade de reciclagem tem importante relevância para a potencial redução de emissões de CO₂ equivalente (CO₂e)⁴. Existem diversas metodologias de análise das emissões de gases do efeito estufa decorrentes da recuperação de resíduos sólidos urbanos. Neste relatório foi aplicado o método desenvolvido pela *United Nation Climate Change* (UNFCCC) para calcular emissões de projetos de recuperação e reciclagem de materiais de resíduos sólidos (*Recovery and Recycling of Material from Solid Waste – AMS-III.AJ - Version 09.0*).

Para calcular a redução das emissões ocasionadas pela reciclagem, é necessário considerar a quantidade de combustíveis fósseis e energia elétrica utilizada na fabricação do material em questão. A metodologia de cálculo do potencial de redução dos gases do efeito estufa pode ser acessada no **Anexo I**.

Portanto, a recuperação das mais de 98 mil toneladas de materiais comprovadas pelo Programa Recupera têm o potencial de redução de emissões de 80.977 mil toneladas de CO₂e, como aponta abaixo.

Potencial de Redução das Emissões de CO₂e (ton)



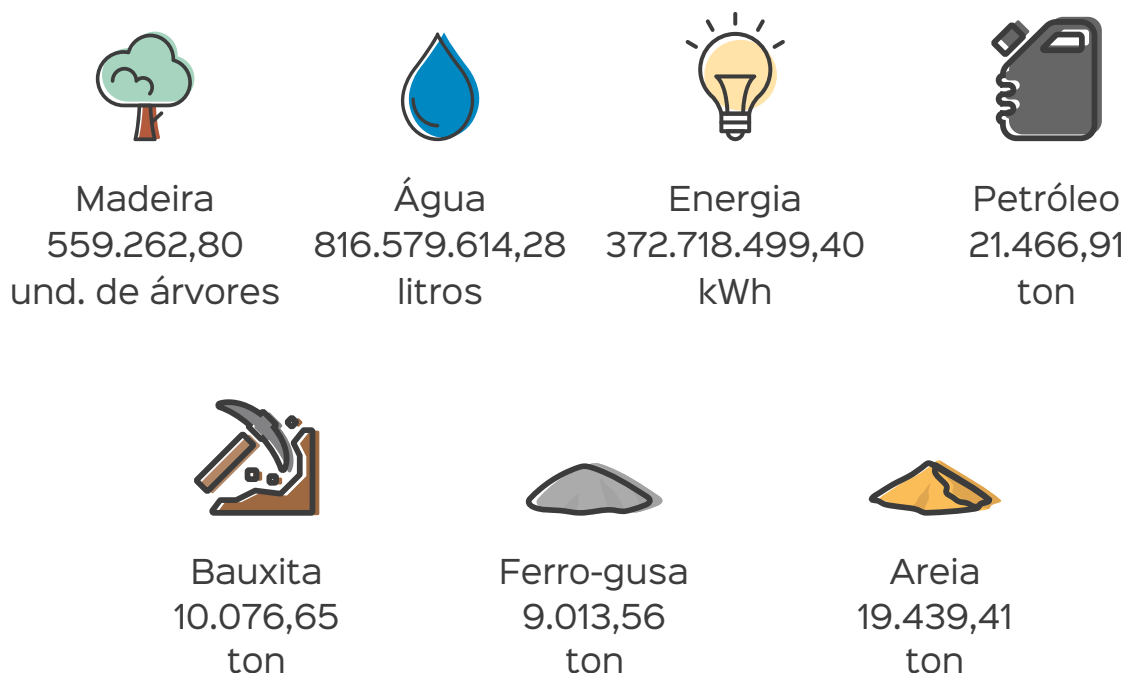
⁴ CO₂ equivalente (CO₂e) é uma medida que representa os gases do efeito estufa em termos equivalentes a um determinado volume de CO₂

10.2 Economia de matéria-prima virgem

Outro impacto positivo associado à reinserção de embalagens ao ciclo produtivo relaciona-se com quantidade de matéria-prima virgem que deixa de ser consumida dada a reutilização de materiais. Com base nos estudos consultados, foi calculado o potencial de preservação das principais matérias-primas empregadas na produção de cada material destinado à reciclagem pelo Programa Recupera. A metodologia utilizada para o cálculo de economia de matéria-prima virgem pode ser acessada no **Anexo II**.

O resultado da economia de matéria prima-virgem, considerando os materiais destinados para a reciclagem, estão apresentados no Quadro abaixo:

Potencial Economia de matéria-prima virgem com base na quantidade recuperada



Cabe ressaltar que os coeficientes calculados por esses estudos dizem respeito apenas à economia da matéria-prima que deixa de ser empregada na produção de um novo material, sem considerar a quantidade de insumos empregados nos processos de reciclagem dos materiais usados.

11. Resultados atribuídos para a Saint-Gobain do Brasil Prod. Ind. e para Construção LTDA, em 2022

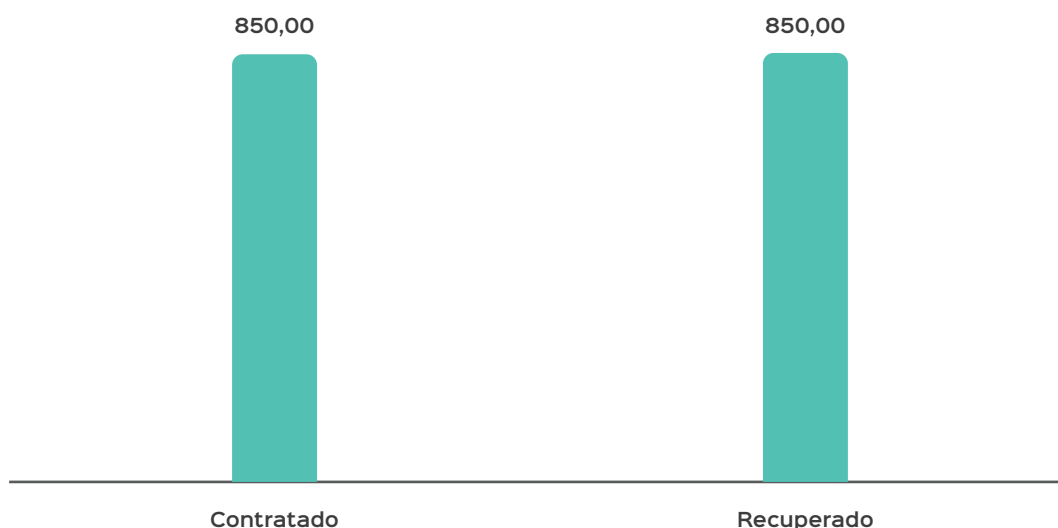
Em 2022, a Saint-Gobain do Brasil Prod. Ind. e para Construção LTDA contratou junto ao Programa Recupera, a comprovação da reinserção ao ciclo produtivo da massa equivalente a 850,00 toneladas de embalagens. A recuperação contratada considerou a quantidade de embalagens colocadas no mercado nacional no ano de 2021 pela empresa.

Quadro 1: Empresas atendidas

SAINT-GOBAIN DO BRASIL PROD. IND. E PARA CONSTRUÇÃO LTDA	61.064.838/0165-60	Matriz
----------------------------------------------------------	--------------------	--------

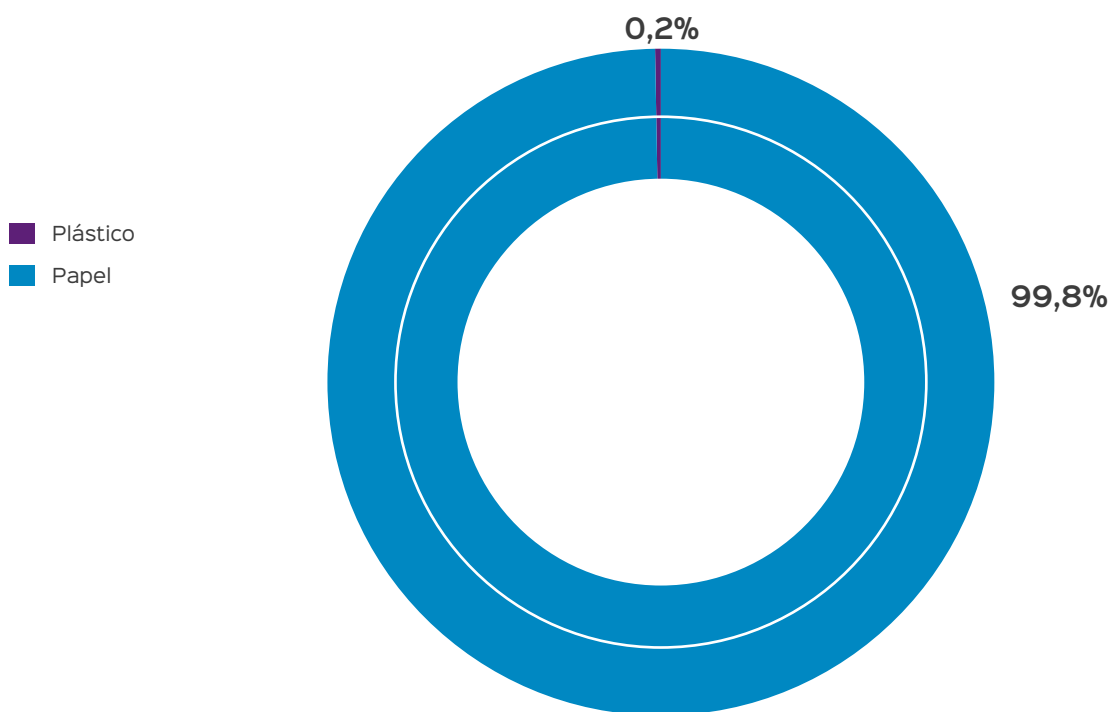
O gráfico abaixo demonstra o cumprimento de 100% da meta contratada.

Gráfico 6: Quantidade contratada e recuperada



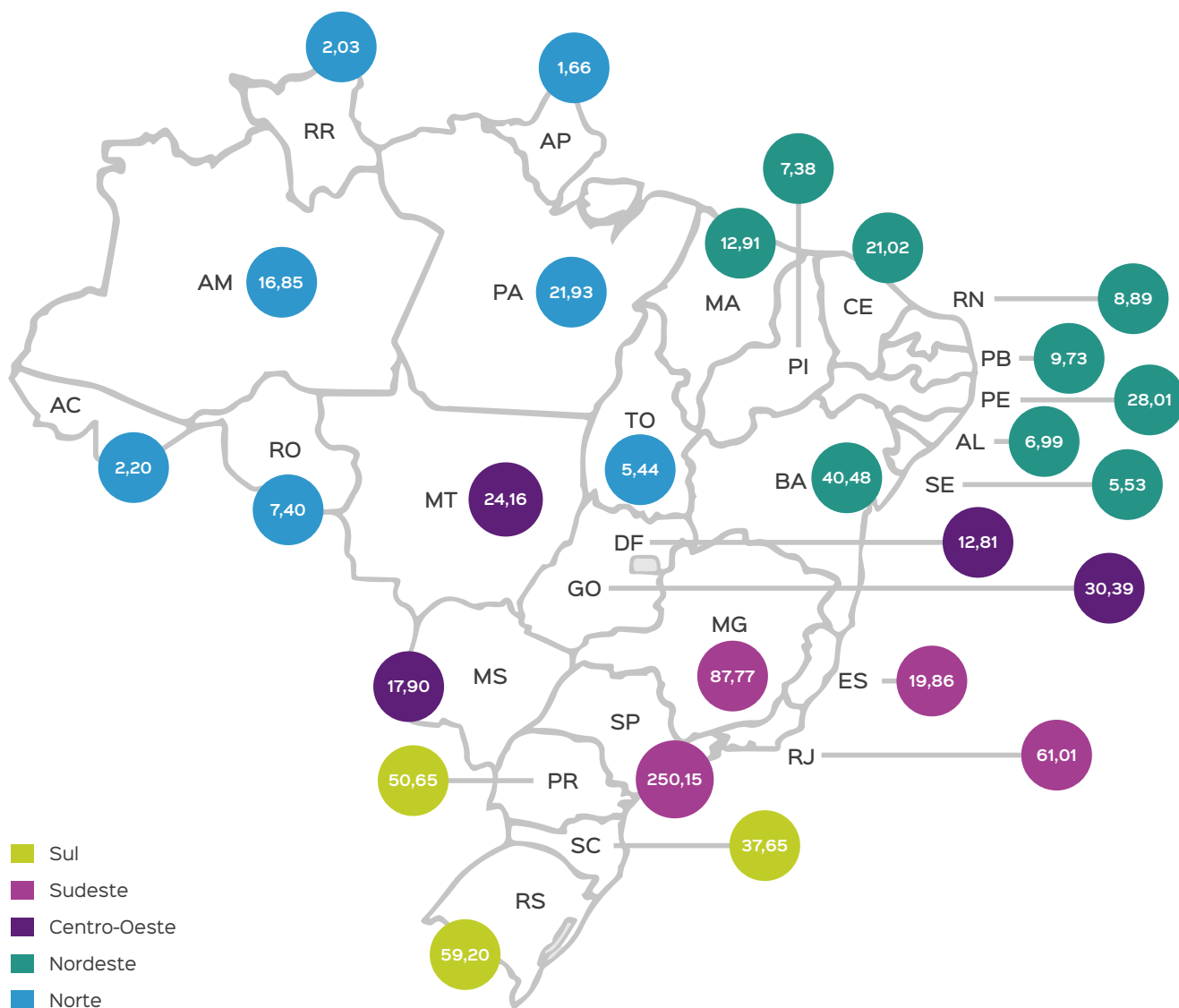
A quantidade reinserida no ciclo produtivo, segregada por tipo de material, pode ser observada no gráfico abaixo:

Gráfico 7: Porcentagem recuperada, por tipo de material



A massa equivalente a ser recuperada em cada Unidade Federativa considera a distribuição utilizando o índice de arrecadação de ICMS do Conselho Nacional de Política Fazendária - CONFAZ. No mapa abaixo é possível visualizar a quantidade total reinserida no ciclo produtivo em cada Unidade Federativa.

Mapa 4: Quantidade total recuperada em cada estado (ton)





Contato



 **Recupera**

Site: www.pragma.eco.br

E-mail: dione@pragma.eco.br e micaela.pereira@pragma.eco.br

Endereço: SAUS Q. 1 Quadra 1 Lote 2 BL N - Asa Sul, Brasília - DF.





Recupera

Programa de Logística Reversa